

POWIATOWY URZĄD PRACY

ul. Koszalińska 91 , 78-400 Szczecinek , tel. (0-94) 37 28 880, fax. 37 28 880
adres e-mail : szsc@praca.gov.pl <http://szczecinek.praca.gov.pl/>

ANALIZA SKUTECZNOŚCI I EFEKTYWNOŚCI SZKOLEŃ W 2015r.

przygotowana zgodnie z § 84
Rozporządzenia Ministra Pracy i Polityki Społecznej
z dnia 14 maja 2014 r.
w sprawie szczegółowych warunków realizacji oraz trybu i
sposobów prowadzenia usług rynku pracy (Dz. U.z 2014r. poz.667)

Szczecinek, 2016r.

1. Liczba i odsetek osób, które ukończyły szkolenia z wynikiem pozytywnym, w stosunku do rozpoczynających szkolenie z uwzględnieniem płci

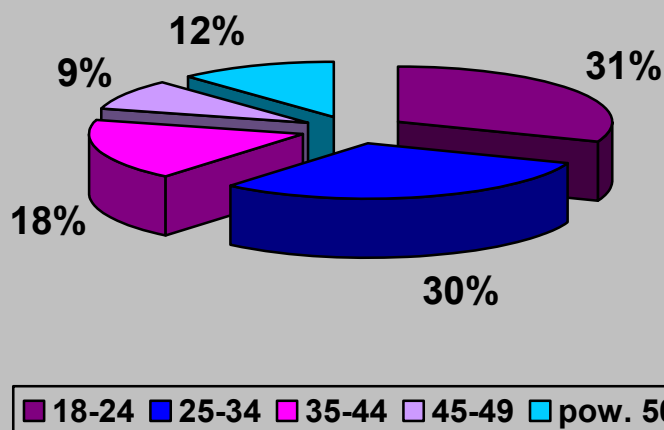
	ogółem	kobiety
Ilość osób rozpoczynających szkolenie	253	90
Osoby, które ukończyły szkolenie z wynikiem pozytywnym	250	89

2. Liczba i odsetek osób przeszkolonych w poszczególnych kategoriach wyróżnionych według kryterium wieku, poziomu wykształcenia, czasu pozostawania bez pracy, miejsca zamieszkania i przynależności do grupy szczególnego ryzyka na rynku pracy.

a) liczba i odsetek osób przeszkolonych według kryterium wieku:

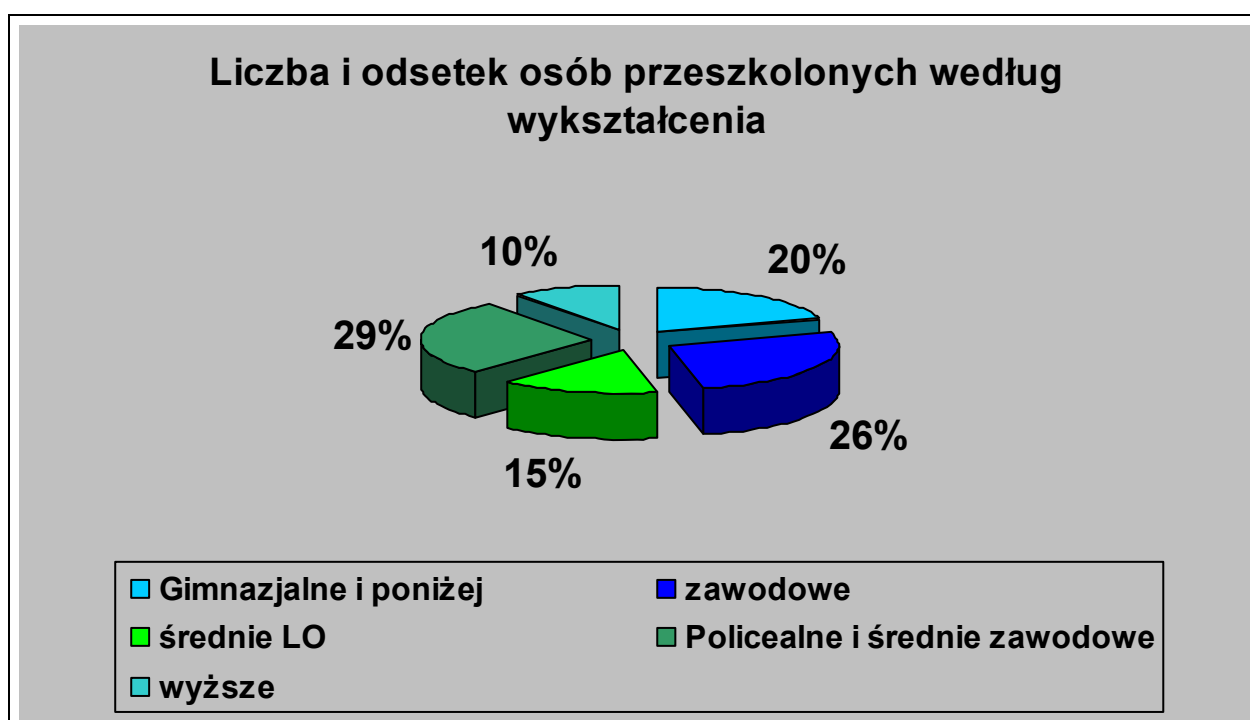
Wiek	Liczba osób przeszkolonych	Odsetek
18 – 24 r.ż.	77	30,08%
25 – 34 r.ż.	76	30,04%
35 – 44 r.ż.	45	18%
45 – 49 r.ż.	22	8,8%
Powyżej 50 r.ż.	30	12%

Liczba i odsetek osób przeszkolonych ze według wieku



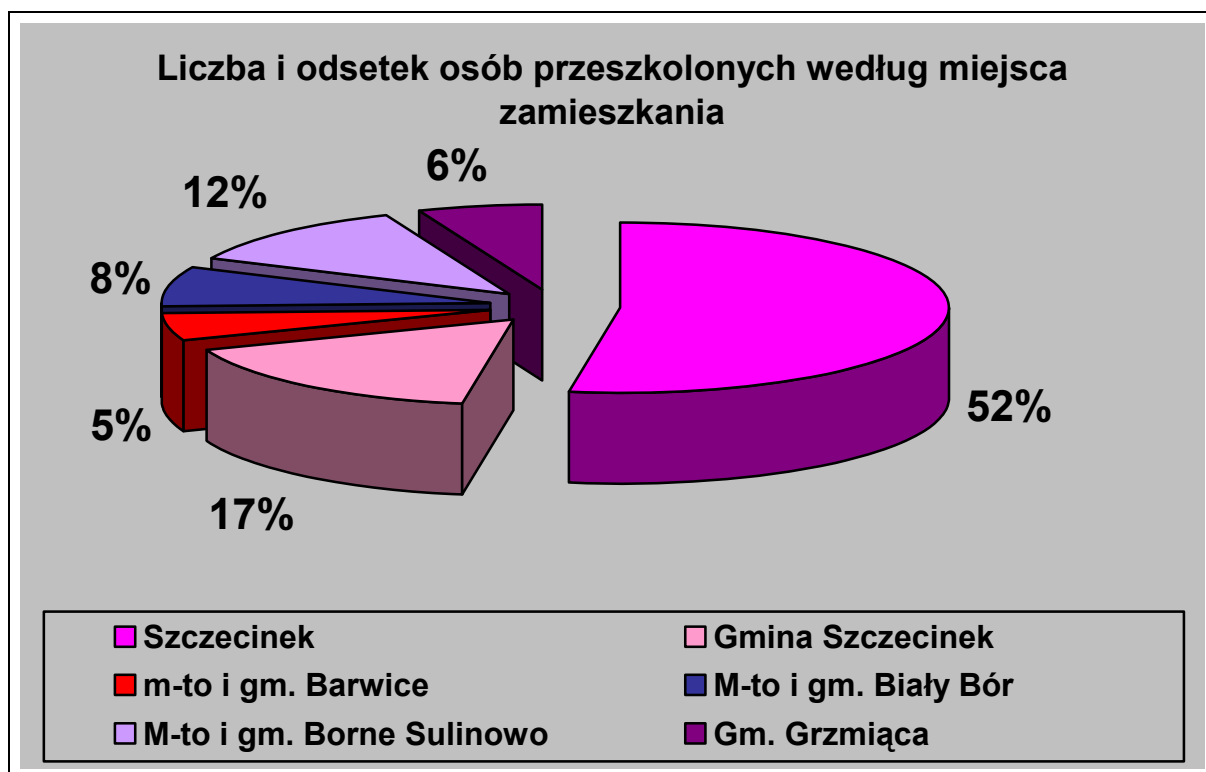
b) liczba i odsetek osób przeszkolonych według poziomu wykształcenia:

Wykształcenie	Liczba osób	Odsetek
Gimnazjalne i poniżej	51	20,40%
Zawodowe	66	26,40%
Średnie ogólnokształcące	38	15,20%
Policealne i średnie zawodowe	69	27,60%
Wyższe	26	10,40%



c) liczba i odsetek osób przeszkolonych według miejsca zamieszkania:

Miejsce zamieszkania	Liczba osób	Odsetek
Miasto Szczecinek	131	52,40%
Gmina Szczecinek	42	16,80%
Miasto i Gmina Barwice	13	5,20%
Miasto i Gmina Biały Bór	19	7,60%
Miasto i Gmina Borne Sulinowo	30	12,00%
Gmina Grzmiąca	15	6,00%



d) liczba i odsetek osób przeszkolonych będących w szczególnej sytuacji na rynku pracy

Szczególna sytuacja na rynku pracy	Liczba osób	Odsetek
Bezrobotni do 30 roku życia	111	44,40%
Długotrwale bezrobotni	88	35,20%
Bezrobotne kobiety, które nie podjęły zatrudnienia po urodzeniu dziecka	1	0,40%
Bezrobotni powyżej 50 roku życia	30	12%
Bezrobotni korzystającym ze świadczeń z pomocy społecznej,	-	-
Bezrobotni niepełnosprawni	10	4 %

3. Liczba i odsetek osób zatrudnionych w trakcie szkolenia oraz w okresie 3 miesięcy po jego ukończeniu.

Liczba osób zatrudnionych	Odsetek
142	56,80%

4. Koszt ponownego zatrudnienia osób przeszkolonych, liczony jako stosunek poniesionych kosztów szkoleń do liczby osób zatrudnionych w okresie 3 miesięcy po ukończeniu szkoleń.

Liczba osób zatrudnionych ogółem	142
Poniesiony koszt szkoleń	939 600,27 zł
Koszt ponownego zatrudnienia	6 616,91 zł

5. Przeciętny koszt szkolenia i przeciętny koszt osobogodziny szkolenia.

Przeciętny koszt szkolenia ¹⁾	3 758,41 zł
Przeciętny koszt osobogodziny ²⁾	36,14 zł

¹⁾ koszt szkolenia razem ze stypendium

²⁾ przeciętna liczba godzin 104

6. Liczba i odsetek osób, które zdały sfinansowany egzamin lub uzyskały sfinansowaną licencję, ukończyły szkolenie sfinansowane z pożyczki szkoleniowej, ukończyły dofinansowane studia podyplomowe w stosunku do osób, które otrzymały wsparcie w tej formie.

	Egzaminy (licencje)	Studia podyplomowe	Pożyczki szkoleniowe
Liczba osób	17	-	-
Odsetek osób	100%	-	-

7. Liczba i odsetek osób zatrudnionych w okresie 3 miesięcy po zdaniu sfinansowanego egzaminu, uzyskaniu sfinansowanej licencji, ukończeniu szkolenia sfinansowanego z pożyczki szkoleniowej oraz po ukończeniu dofinansowanych studiów podyplomowych.

	Egzaminy (licencje)	Studia podyplomowe	Pożyczki szkoleniowe
Liczba osób	17	-	-
Liczba osób które podjęły zatrudnienie	8	-	-
Odsetek osób	47,06%	-	-

Sporządziła: Alicja Pietrzak spec. ds. rozwoju zawodowego